

dne **3. 12. 2024** od **7:30** do **14:30** hodin

Plánovaná odstávka zahrnuje tyto lokality:**Nový Jičín (okres Nový Jičín)**část obce **Žilina**

Beskydská: č. p. 22, 23, 26-30, 33, 34, 37, 39-48, 56, 60, 61, 62, 63, 65, 68, 69, 74, 77, 79, 80, 83, 85, 87, 88, 115, 130, 131, 132, 133, 135, 136, 138, 214, 219, 220, 232, 239, 240, 242, 248, 249, 267, 270, 288, 291-295, 298, 305, 308, 309, 319, 369, 388, 416, 420, 427, 434, 455, 475, 486, 488, 490, 500, 501, 502, 507, 511, 512, 551, 574, 579, 582, 585, 591; **č. ev.** 904

Na Poříčí: č. p. 52, 53, 54, 57, 58, 59, 252, 253, 311, 549

Na Samotě: č. p. 24, 84, 297, 345, 377, 421, 422, 423, 463, 550, 586, 601

Na Výsluní: č. p. 129, 180, 275-282, 312-317, 330, 331, 333, 334, 338, 340, 343, 344, 348, 350, 351, 353, 359, 360, 365, 370, 371, 380-386, 391, 435-440

Okružní: č. p. 8, 11-19, 25, 36, 347, 372, 373, 572

Potoční: č. p. 64, 67, 89-97, 100, 101, 102, 105, 106, 108, 111, 112, 113, 114, 116, 117, 118, 119, 197, 218, 227, 238, 241, 290, 299-304, 307, 339, 375, 379, 398, 417, 444, 457, 458, 478, 479, 487, 496, 504, 510, 515, 523-529, 553, 554, 578, 597, 606, 639

U Jezu: č. p. 55

U Lomu: č. p. 49, 50, 51, 492, 493, 494, 498

U Mlýna: č. p. 121-127, 265, 306, 378, 404, 405, 476, 594

U Pstružího potoka: č. p. 70, 71, 72, 75, 76, 349, 465, 508, 535, 536

kat. území **Žilina u Nového Jičína (kód 707511): parcelní č.** 664, 677, 925, 939/2, 1036/1, 1045/3, 1099/3, 1099/4, 1219, 1238, 1385/2, 1441/5, 1441/7, 1441/10, 1656/5, 1708/17, 1709/6, 1719/7

Životice u Nového Jičína (okres Nový Jičín)

č. p. 1-15, 17-23, 25-36, 38-50, 52, 53, 54, 56-66, 69, 70, 71, 73, 74, 75, 77-86, 90, 91, 92, 94, 95, 96, 100, 101, 102, 104, 105, 106, 107, 109, 111, 112, 113, 115, 116, 117, 119-123, 126, 127, 128, 130-146, 148, 150-154, 156-181, 183, 184, 186-193, 195, 196, 197, 199, 200, 201, 202, 204, 205, 206, 208, 209, 211-218, 220, 221, 223, 229

č. ev. 3, 6

UPOZORNĚNÍ

Dotčené zařízení distribuční soustavy je nutné i v době odstávky považovat za zařízení pod napětím, a proto vás žádáme o dodržení všech zásad bezpečnosti a provedení opatření potřebných k zamezení případných škod na zdraví a majetku. | Provozovatelé výroben elektřiny jsou povinni zajistit přerušeni dodávky elektřiny z výroby do vypnutého úseku distribuční soustavy.

NEJDE VÁM ELEKTRINA...

TIP: Registrujte se zdarma na www.cezdistribuce.cz/sluzba a informace o odstávkách elektřiny budete dostávat e-mailem nebo SMS. U poruch zasiláme SMS s předpokládanou dobou obnovení dodávek. | Aktuální stav dodávek elektřiny na konkrétní adrese zjistíte snadno, rychle a bez registrace na portále **Bez Šťávy** (www.bezstavy.cz).

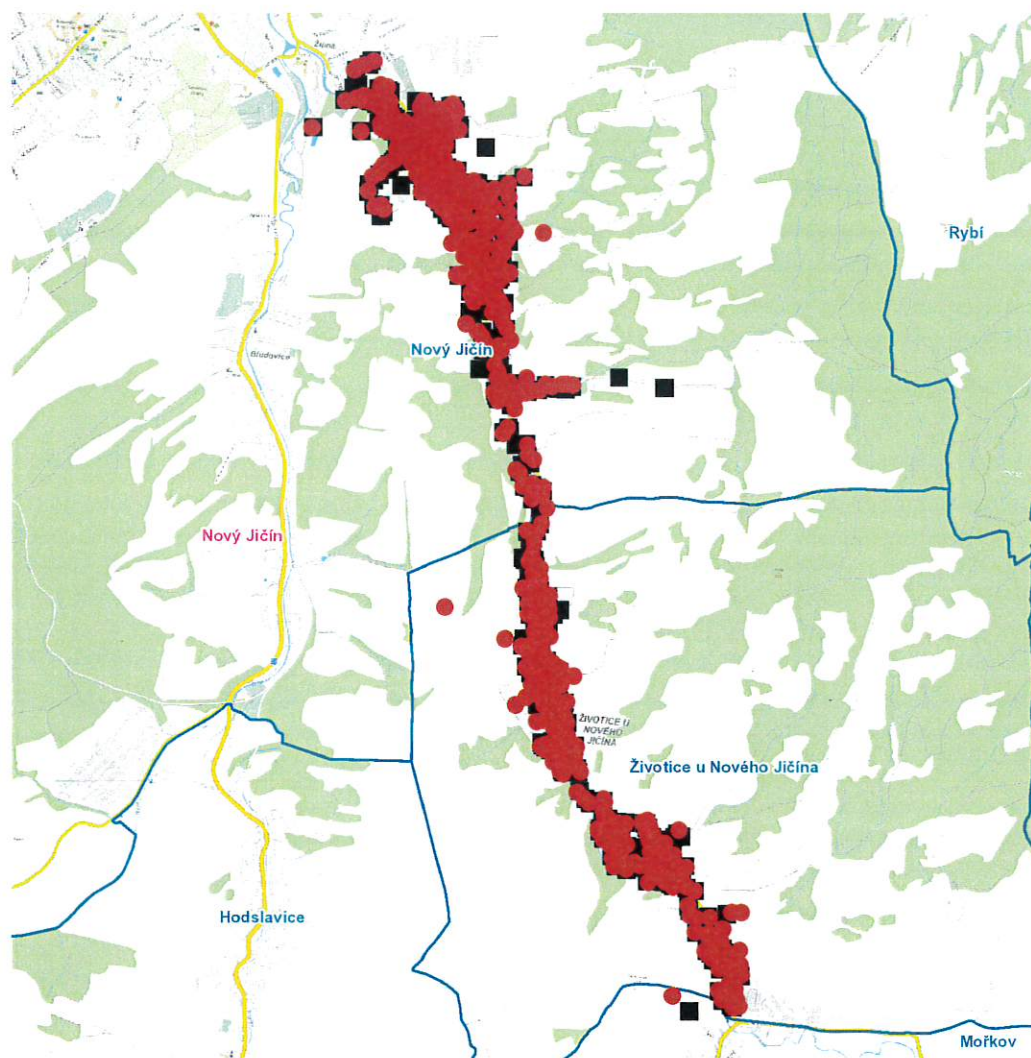
kat. území **Životice u Nového Jičína** (kód **797375**): parcelní č. 58/6, 75/1, 78/2, 83/4, 113/3, 123/4, 172/1, 463/1, 463/2, 584/23, 586/3, 636/55, 988/5, 1336/1, 1674, 1694

kat. území **Mořkov** (kód **699331**): parcelní č. 507/1

UPOZORNĚNÍ

Dotčené zařízení distribuční soustavy je nutné i v době odstávky považovat za zařízení pod napětím, a proto vás žádáme o dodržení všech zásad bezpečnosti a provedení opatření potřebných k zamezení případných škod na zdraví a majetku. | Provozovatelé výroben elektřiny jsou povinni zajistit přerušeni dodávky elektřiny z výroby do vypnutého úseku distribuční soustavy.

dne **3. 12. 2024** od **7:30** do **14:30** hodin



Orientační mapový podklad odstávkou dotčených lokalit

VYSVĚTLIVKY

- – adresy dotčené odstávkou elektřiny
- – místa připojení k elektrické síti dotčená odstávkou

INFORMACE ZASLÁNA

IDDS: ywmb4nc (Město Nový Jičín)

IDDS: 5pqbm7x (Obec Životice u Nového Jičína)

IDDS: vn3bqan (Obec Mořkov)